

A. SPRIEVODNÁ SPRÁVA

1. ZÁKLADNÉ ÚDAJE STAVBY

STAVBA	<u>Rekonštr. balkóna a stropu sály KD v obci V. Kamenica</u>
MIESTO STAVBY	Vyšná Kamenica , parc. č. 42
INVESTOR	Obec VYŠNÁ KAMENICA V. Kamenica 39, 044 45 Bidovce
ZODP. PROJEKTANT	Ing. Peter Vasiľ
PROJEKTANT	PROJEKTOVO - INŽINIERSKA KANCELÁRIA, Ing. Anton Pavúk nám. Slobody 79, 093 01, Vranov n. T.

2. ZÁKLADNÉ ÚDAJE CHARAKTERIZUJÚCE STAVBU

Pozemok s predmetným objektom leží v intraviláne obce Vyšná Kamenica.

Zámerom investora je riešiť nevyhovujúci stav existujúceho balkóna kultúrneho domu v obci. Balkón nie je prestrešený čo zapríčinilo jeho poškodenie účinkom vlhkosti a následne mrazov. Je navrhované teda nové prestrešenie polykarbonátom na hliníkovej konštrukcii, nové nášľapné vrstvy balkóna vrátane zvýšenia úrovne podlahy prislúchajúcej k balkónovým oknám a tiež osadenie nového nerezového zábradlia.

V interiéri je navrhované po demontovaní existujúceho kazetového zhotovenie nového sádkartónového stropu

Stavba je v riešená ako dvojpodlažná s plochou strechou. Rekonštrukciou balkóna a stropu dôjde k jeho zhodnoteniu a zlepšeniu využiteľnosti pre účely obce.

3. VÝCHODISKOVÉ PODKLADY

-Projektová dokumentácia pre územné konanie je vypracovaná na základe týchto podkladov:

- objednávka investora a jeho požiadavky
- technické konzultácie
- zameranie objektu.

4. ČLENENIE STAVBY A PD:

Stavba nie je delená na SO.

5. VECNÉ A ČASOVÉ VÄZBY NA OKOLITÚ ZÁSTAVBU

Rekonštrukcia nie je závislá na iných investíciách v jej okolí. Na ostatnú okolitú výstavbu objekt nie je viazaný.

6. PREHĽAD UŽÍVATEĽOV A PREVÁDZKOVATEĽOV

Užívateľom aj prevádzkovateľom objektu bude investor.

7. TERMÍNY ZAČATIA A UKONČENIA VÝSTAVBY

Vypracovanie projektu stavby	11/2019
Zahájenie výstavby	03/2020
Ukončenie výstavby	05/2020

8. KAPACITNÉ ÚDAJE A ÚČELOVÉ JEDNOTKY

Plocha balkóna	15,9 m ²
Plocha stopu (podhľadu)	247,0 m ²

9. APROXIMATÍVNE INVESTIČNÉ NÁKLADY STAVBY

Náklady tvoria samostatnú časť PD.

B. SÚHRNNÁ TECHNICKÁ SPRÁVA

1.0 ÚZEMIE STAVBY

1.1 STAVENISKO

Stavenisko sa nachádza v intraviláne obce Vyšná Kamenica, na parcele č. 42.

Prístup je zabezpečený po miestnej komunikácii - situovaný z východnej strany pozemku, cez spevnenú plochu nachádzajúcu sa pred predmetným objektom. Hlavný vstup do objektu je riešený z východnej strany objektu.

Rekonštrukcia nevyžaduje žiadne úpravy susedných objektov, ani prekládky inžinierskych sietí.

1.2 VYKONANÉ PRIESKUMY

Na stavenisku neboli v súčasnosti vykonané špecializované prieskumy.

1.3 ZAMERANIE

Pred započatím projekčných prác bolo vykonané zameranie objektu a jeho okolia v potrebnom rozsahu.

2. URBANISTICKÉ, ARCHITEKTONICKÉ A STAVEBNÉ RIEŠENIE

2.1 URBANISTICKO - ARCHITEKTONICKÉ RIEŠENIE

Zámerom investora je riešiť nevyhovujúci stav existujúceho balkóna kultúrneho domu v obci. Balkón nie je prestrešený čo zapríčinilo jeho poškodenie účinkom vlhkosti a následne mrazov. Je navrhované teda nové prestrešenie polykarbonátom na hliníkovej konštrukcii, nové nášľapné vrstvy balkóna vrátane zvýšenia úrovne podlahy prislúchajúcej k balkónovým oknám a tiež osadenie nového nerezového zábradlia.

V interiéri je navrhované po demontovaní existujúceho kazetového zhotovenie nového sádkartónového stropu

Stavba je v riešená ako dvojpodlažná s plochou strechou. Rekonštrukciou balkóna a stropu dôjde k jeho zhodnoteniu a zlepšeniu využiteľnosti pre účely obce.

2.2 STAVEBNO - TECHNICKÉ RIEŠENIE

Skladovanie materiálov a odpadu počas výstavby bude riešené vo vnútri objektu a na dočasných skládkach stavebných materiálov vybudovaných na predmetnom pozemku.

Balkón

-Na balkóne budú odstránené existujúca nášľapná, spádové a izolačné vrstvy až po nosnú časť. Po vyspravení bude aplikovaný XPS pre vyrovnanie úrovne balkóna s existujúcimi balkónovými dverami. Na túto vrstvu bude znova aplikované vrstvy podlahy. Celková skladba:

- Keramická dlažba nezamfzna, protišmyková na lepidlo
- hydroizolácia (Schlutter) na systémové lepidlo
- spádovaný poter, hr. 50-80mm
- polystyrén XPS hr. 150mm
- exist. podklad (vybúraná pôvodná dlažba a spádová vrstva)

Balkón bude prestrešený polykarbonátom (Lexan) na konštrukcii z uzavretých hliníkových profilov.

Zábradlie bude riešené z nerezových profilov do výšky 1100mm.

Podhľad

Po vybúraní existujúceho podhľadu z plechových kaziet je navrhované osadiť nový sádrokartónový podhľad zavesený na existujúcu nosnú konštrukciu a doplnený o izoláciu z min. vlny s parozábranou.

Skladba:

- Exist. Nosná konštrukcia (po vybúraní starého podhľadu z plechových štvorcov 600x600 na vodiacich lištách)
- závesný systém (háky)
- CD nosné profily pre sádrokartón v dvoch smeroch
- parozábrana, izolácia min. vlna hr. 200mm
- sádrokartón

VÝPLNE OTVOROV

Všetky exteriérové okná a dvere sa vymenia. Nahradí sa plastovými oknami (min. 5-komorový profil).

IZOLÁCIE

Pod strop je navrhované zateplenie z izolácie z minerálnej vlny hr. 250mm. Bude riešené v rámci nového podhľadu.

Zateplenie fasády bude realizované systémom s izoláciou z EPS (resp. min. vlna) hr. 150mm s vonkajšou silikátovou omietkou.

Zateplenie sokla bude riešené izoláciou z extrudovaného polystyrénu hr. 100mm s vonkajšou mozaikovou omietkou – marmolit.

POVRCHOVÉ ÚPRAVY

Exteriérové omietky sú navrhované silikátové. Soklová omietka bude mozaiková (tzv marmolit).

KONŠTRUKCIE KLAMPIARSKE

Je navrhované vymeniť všetky strešné žľaby a zvody. Tiež je nutné vymeniť existujúce parapety z dôvodu pridanej hrúbky izolácie.

Oplechovania budú vyrobené z poplastovaného oceľového pozinkovaného plechu hr. 0,63mm.

2.3 STAROSTLIVOSŤ O ŽIVOTNÉ PROSTREDIE

Riešený objekt nebude mať negatívny vplyv na životné prostredie a svoje okolie. Ako škodlivý produkt vznikajú splaškové vody z prevádzky objektu. Tieto splaškové vody sú odvádzané do verejnej kanalizácie existujúcou kanalizačnou prípojkou.

Počas výstavby budú použité veľkoobjemové kontajnery o objeme 7 m³ na zmesový komunálny odpad a pre osobitné požiadavky na stavebný odpad.

Počas prevádzky budú využívané zberné nádoby. Zberné nádoby na zmesový komunálny odpad sa používajú v rámci celého územia obce.

- Vývoz sa uskutočňuje podľa harmonogramu, ktorý je súčasťou zmluvy, ktorej predmetom je poskytnutie služieb v oblasti nakladania s odpadom.

Zberné nádoby sa umiestňujú na stálych alebo prechodných stanovištiach, ktoré vyhovujú hygienickým, bezpečnostným, požiarным, estetickým a iným predpisom a je k nim zabezpečený prístup pri ich napĺňaní, vyprázdňovaní a pri odvoze odpadu. Zberné nádoby nesmú byť umiestnené za bráňkou a inými prekážkami, maximálne 10 m od komunikácie

ODPADOVÉ HOSPODÁRSTVO

Počas realizácie stavby sa predpokladá vznik odpadov v zmysle vyhlášky MŽP SR č.265/2015 Z. z. o kategorizácii odpadov, kategórie: O – ostatný, N - nebezpečný

*15 01 01 - obaly z papiera a lepenky	O
*15 01 02 - obaly z plastov	O
*17 01 06 - zmesi alebo oddelené zložky betónu, tehál, obkladačiek, dlaždíc a keramiky obsahujúce nebezpečné látky	N
*17 01 07 - zmesi betónu, tehál, obkladačiek, dlaždíc a keramiky iné ako uvedené v 17 01 06	O
*17 02 01 - drevo	O
*17 02 02 - sklo	O
*17 02 03 - plasty	O
*17 04 05 - železo a oceľ	O
*17 04 07 - zmiešané kovy	O
*17 05 04 - zemina a kamenivo iné ako uvedené v 17 05 03	O
*17 05 06 - výkopová zemina iná ako uvedená v 17 05 05	O
*17 08 02 - stavebné materiály na báze sadry iné ako uvedené v 17 08 01	O
*15 01 10 - obaly obsahujúce zvyšky nebezpečných látok alebo kontaminované nebezpečnými odpadmi	N
*20 03 01 - zmesový komunálny odpad	O

-Z odpadov kategórie **ostatný odpad**, ktorý vznikne pri realizácii stavby, bude využiteľný odpad odovzdaný do zariadení na zber alebo zhodnotenie, nevyžiteľný odpad bude odovzdaný na zneškodnenie oprávnenej práv. (fyz.) osobe, resp. umiestnený na povolenej skládke odpadov so súhlasom jej prevádzkovateľa o čom bude mať doklad.

-Pri kategórii **nebezpečný odpad**, sa s ním bude nakladať v zmysle platnej legislatívy o odpadovom hospodárstve a zabezpečí jeho zhodnotenie resp. zneškodnenie prostredníctvom oprávnenej práv. (fyz.) osoby o čom bude mať doklad.

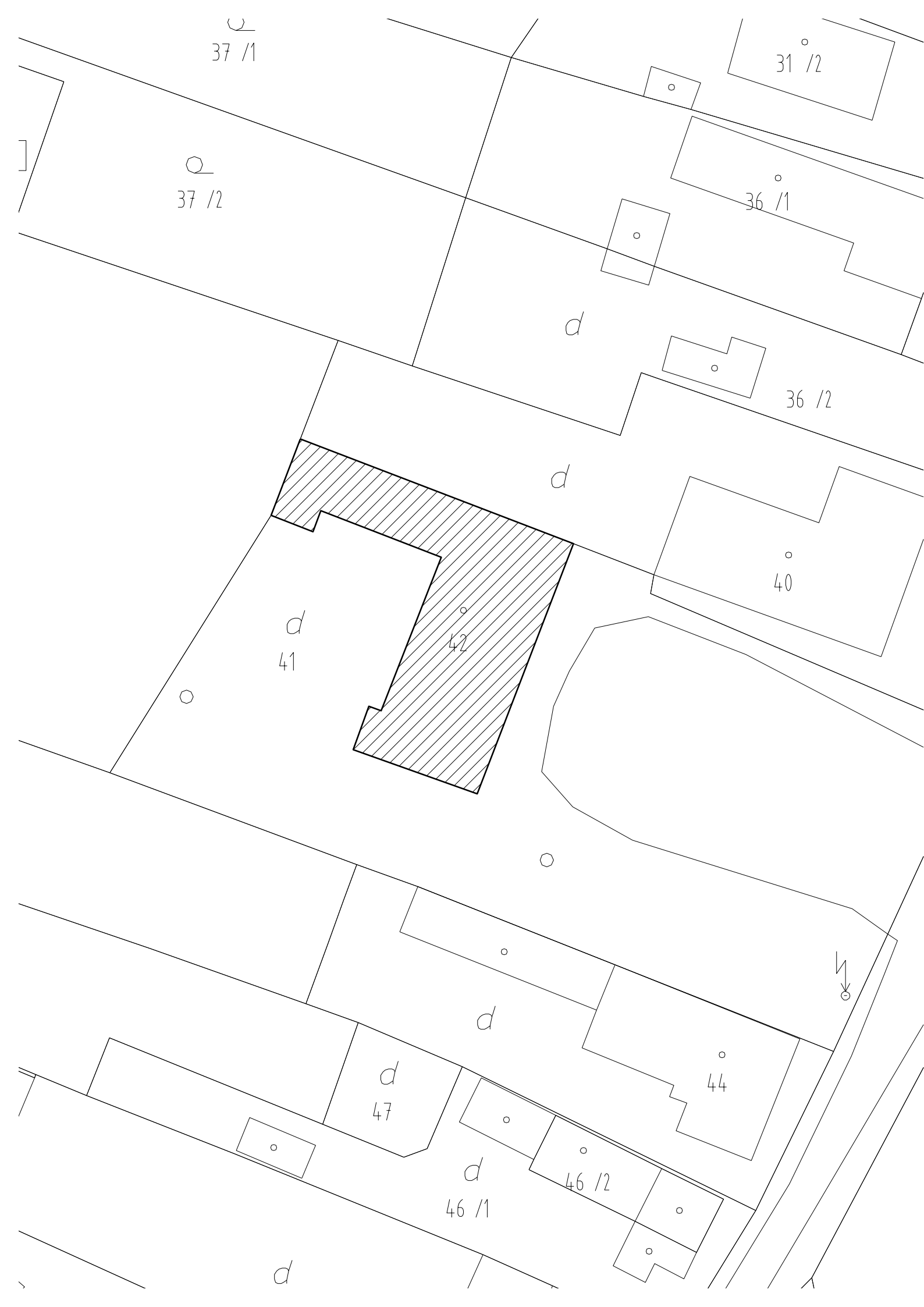
2.4 POŽIARNA OCHRANA

Materiály použité na rekonštrukciu vyhovujú protipožiarным predpisom. Objekt svojim dispozičným riešením zabezpečuje kontrolu a únik z priestorov zasiahnutých požiarom. Základná koncepcia požiarnej ochrany je spracovaná podľa STN ako aj ostatných

naväzujúcich noriem z oboru požiarnej ochrany. V objekte sú únikové cesty ktoré vedú priamo na voľné priestranstvo.

2.5 OCHRANNÉ PÁSMA

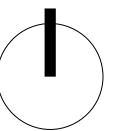
Územie nie je situované v žiadnom ochrannom pásme, v blízkosti nie sú chránené objekty ani porasty.



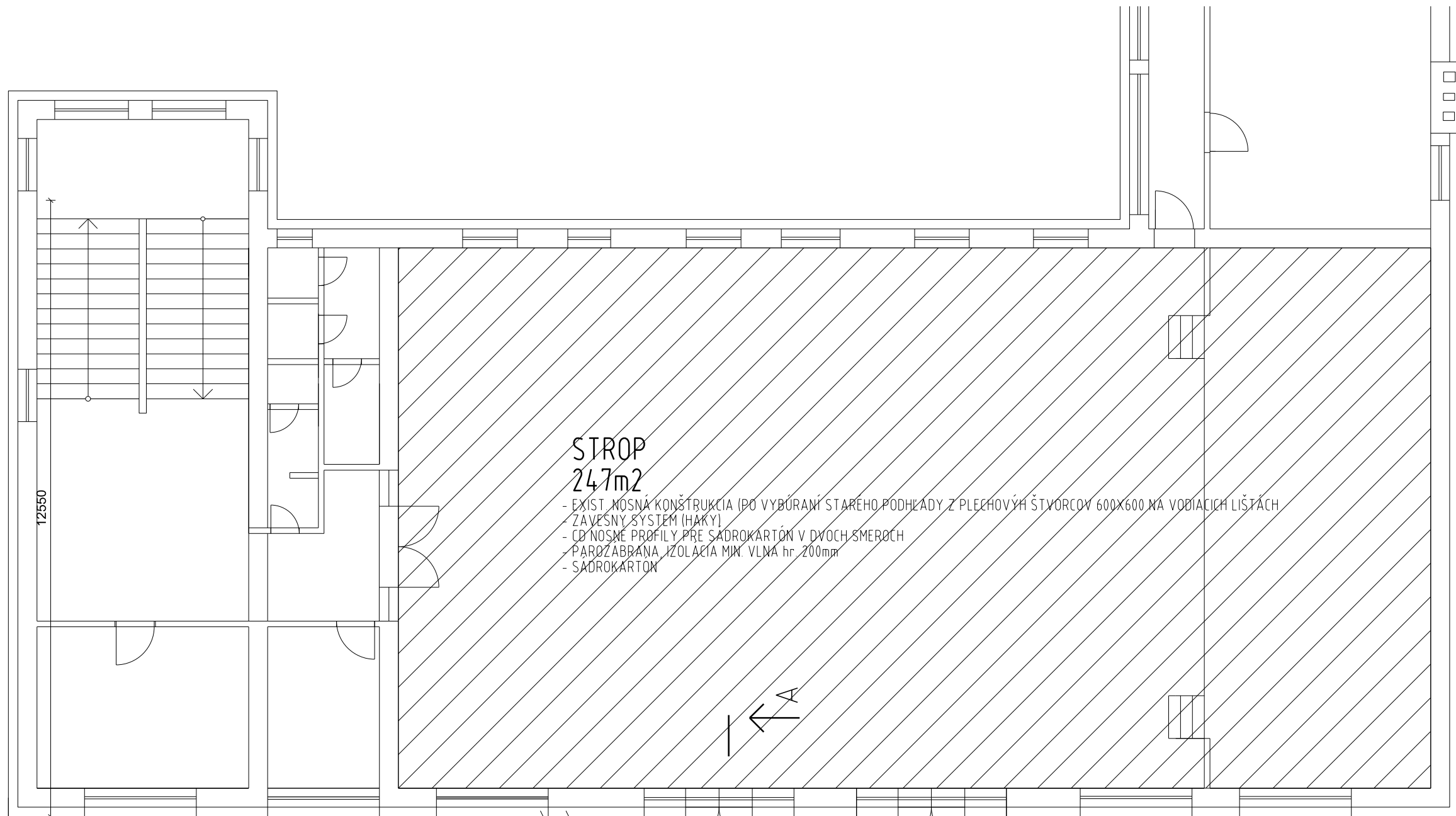
LEGENDA:



RIEŠENÝ OBJEKT
 EXISTUJÚCE OBJEKTY
 HRANICE PARCEL



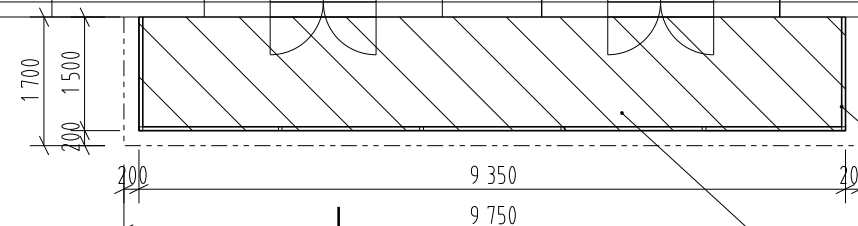
ATELIÉR: Ing. ANTON PAVÚK VRANOV n.T. 093 01 NÁM. SLOBODY 79 tel. 057 - 4880150 pavuk_pik@stonline.sk	VYHOTOVIL: Ing. JÁN VADÁS	KONTROLOVAL: Ing. PETER VASIL	DÁTUM: 11/2019	ČASŤ: ASR
	INVESTOR: Obec Vyšná Kamenica OcÚ V. Kamenica, V. Kamenica 39, 044 45 Bidovce		STUPEN': PROJEKT STAVBY	
	STAVBA: Rekonštr. balkóna a stropu sály KD v obci V. Kamenica Vyšná Kamenica, parc. č. 42		MIERKA: 1:500	Č. VÝKRESU: 01
	OBSAH: CELKOVÁ SITUÁCIA			



**STROP
247m²**

- EXIST. NOSNÁ KONŠTRUKCIA (PO VYBURANÍ STAREHO PODHLADY Z PLECHOVÝH ŠTVORCOV 600X600 NA VODIACICH LIŠTÁCH)
- ZAVESNÝ SYSTÉM (HAKY)
- CD NOSNÉ PROFILY PRE SADROKARTÓN V DVOCH SMEROCH
- PAROZÁBRANA, IZOLÁCIA MIN. VLNA hr. 200mm
- SADROKARTÓN

12550



NEREZOVÉ ZÁBRADLIE, v. 1100mm, 8 stĺpikov, madlo DN50, priečky DN20

**BALKÓN
15,9m²**

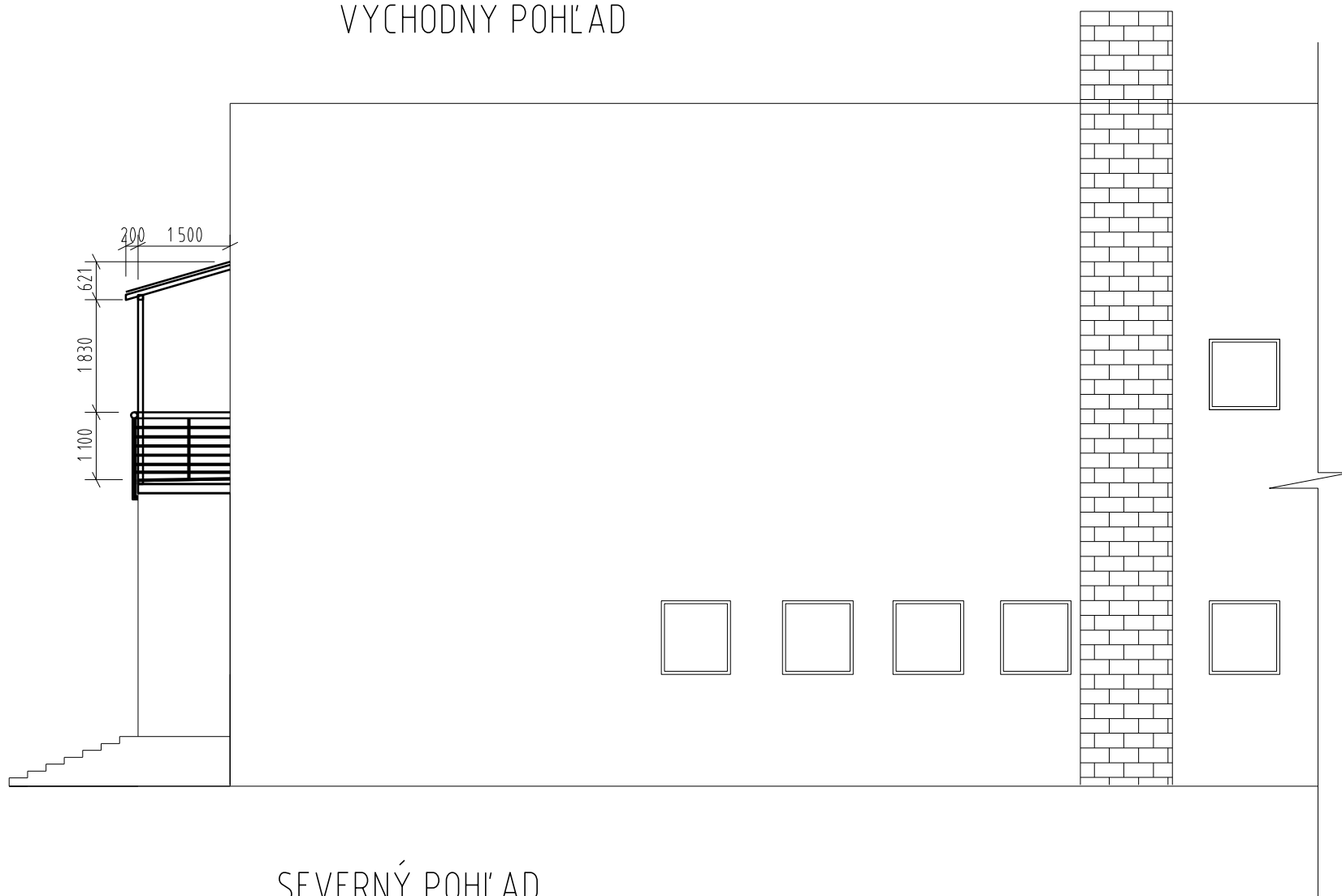
- KERAMICKÁ DLAŽBA NEZAMRŔZNA, PROTJŠMYKOVA NA LEPIDLO
- HYDROIZOLÁCIA (SCHLUTTER) NA SYSTÉMOVÉ LEPIDLO
- SPADOVANÝ POTER, hr. 50-80mm
- POLYSTYRÉN XPS hr. 150mm
- EXIST. PODKLAD (VYBURANÁ POVODNÁ DLAŽBA A SPADOVÁ VRSTVA)

PRESTREŠENIE BALKÓNA, LEXAN, KONŠTRUKCIA HLINÍK, 4STĽPIKY, RÁM á 1m

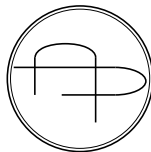
ATELIER: Ing. ANTON PAVÚK VRANOV n.T. 093 01 NÁM. SLOBODY 79 tel. 057 - 4880150 pavuk_pik@stonline.sk	VYHOTOVIL: Ing. JÁN VADÁS	KONTROLOVAL: Ing. PETER VASIL	DÁTUM: 11/2019	ČASŤ: ASR
	INVESTOR: Obec Vyšná Kamenica OcÚ V. Kamenica, V. Kamenica 39, 044 45 Bidovce		STUPEŇ: PROJEKT STAVBY	
	STAVBA: Rekonštr. balkóna a stropu sály KD v obci V. Kamenica Vyšná Kamenica, parc. č. 42		MIERKA: 1:100	Č. VÝKRESU: 02
	OBSAH: PODORYS			

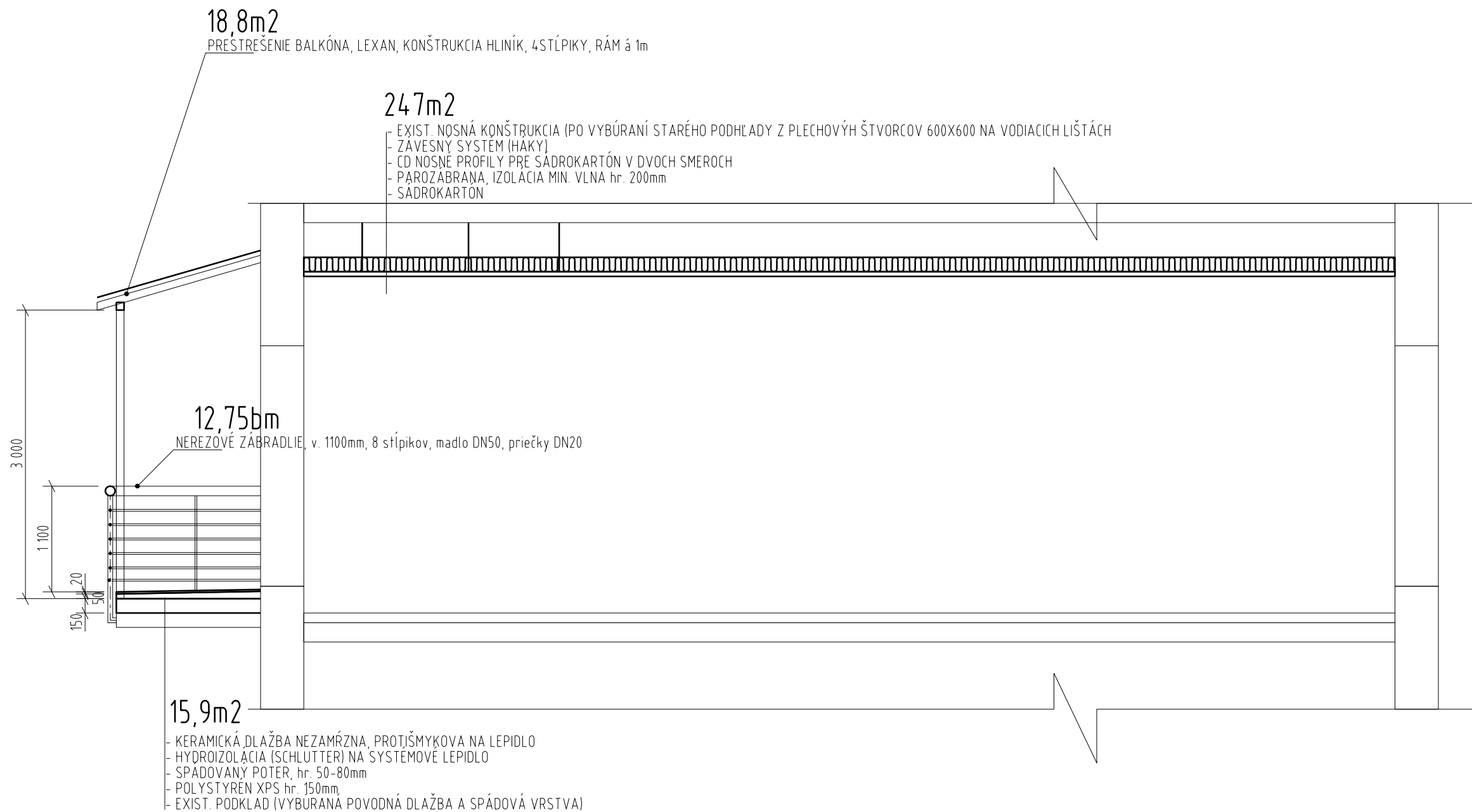


VÝCHODNÝ POHĽAD



SEVERNÝ POHĽAD

ATELIER: Ing. ANTON PAVÚK VRANOV n.T. 093 01 NÁM. SLOBODY 79 tel. 057 - 4880150 pavuk_pik@stonline.sk	VYHOTOVIL: Ing. JÁN VADÁS	KONTROLOVAL: Ing. PETER VASIL	DÁTUM: 11/2019	ČASŤ: ASR
	INVESTOR: Obec Vyšná Kamenica OcÚ V. Kamenica, V. Kamenica 39, 044 45 Bidovce		STUPEŇ: PROJEKT STAVBY	
	STAVBA: Rekonštr. balkóna a stropu sály KD v obci V. Kamenica Vyšná Kamenica, parc. č. 42		MIERKA: 1:100	Č. VÝKRESU: 03
	OBSAH: POHĽADY			



ATELIER: Ing. ANTON PAVŮK VRANOV n.T. 093 01 NÁM. SLOBODY 79 tel. 057 - 4880150 pavuk_pik@stonline.sk	VYHOTOVIL: Ing. JÁN VADÁS	KONTROLOVAL: Ing. PETER VASIL	DÁTUM: 11/2019	ČASŤ: ASR
	INVESTOR: Obec Vyšná Kamenica OcÚ V. Kamenica, V. Kamenica 39, 044 45 Bidovce		STUPENŤ: PROJEKT STAVBY	
	STAVBA: Rekonštr. balkóna a stropu sály KD v obci V. Kamenica Vyšná Kamenica, parc. č. 42		MIERKA: 1:50	Č. VÝKRESU: 04
	OBSAH: REZ A-A			